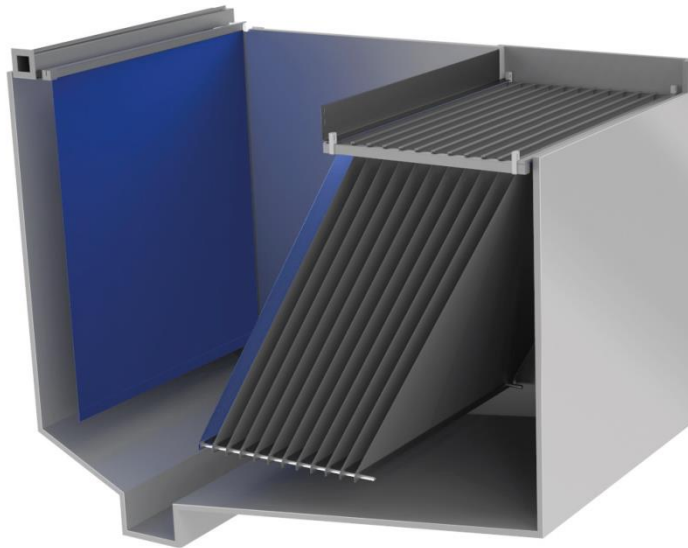


# Lamellenseparator



## PRODUKTBESCHREIBUNG

Die Lamellenseparatoren „System HST“ sind sowohl in der Regenbeckenausrüstung als auch in Abwasserreinigungsanlagen vielfältig einsetzbar. Die im Wasser mitgeführten Feststoffpartikel sedimentieren an den geneigten Platten und gleiten an der glatten Fläche nach unten. Die Feststoffe sammeln sich unter dem Lamellenseparator und können nach vollständiger Entleerung des Behälters oder Beckens mit einem Reinigungsschwall entfernt und abtransportiert werden. Durch die gleichmäßige Zuflussverteilung zu

jeder Platte ist ein optimaler Betrieb mit hoher Leistung gewährleistet.

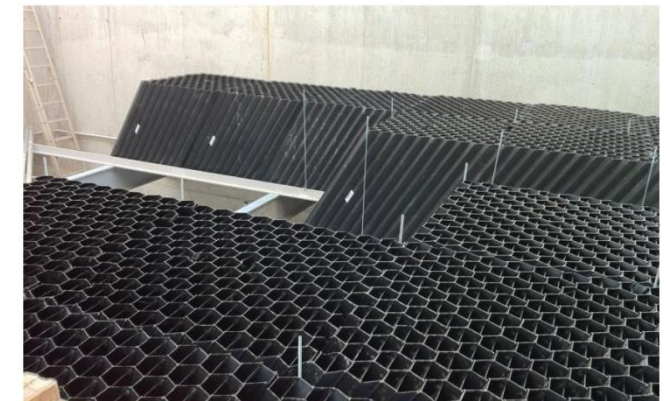
Mittels Einbau von Lamellenseparatoren in z.B. Regenbecken wird eine Effizienzsteigerung der Abtrennung von Feststoffen erreicht, da die Absetzfläche um ein Vielfaches vergrößert wird. Die Auslegung der Lamellenseparatoren erfolgt je nach Bedarfsfall, sodass eine hohe Anpassung und größtmögliche Flexibilität des Systems gegeben ist.

## IHRE VORTEILE

- Platz- und kostensparende Alternative zu herkömmlichen Absetzbecken oder -behältern
- Niedrigste Betriebs- und Wartungskosten
- Platzsparendes Sedimentationsverfahren durch Vergrößerung der Absetzfläche um ein Vielfaches
- Optimaler Betrieb mit hoher Leistung

## ANWENDUNGEN

- Regenbecken/Kanalstauräume
- Kommunale und industrielle Kläranlagen
- Prozess- und Abwasserbehandlung
- Trink- und Brauchwasseraufbereitung



# Lamellenseparator

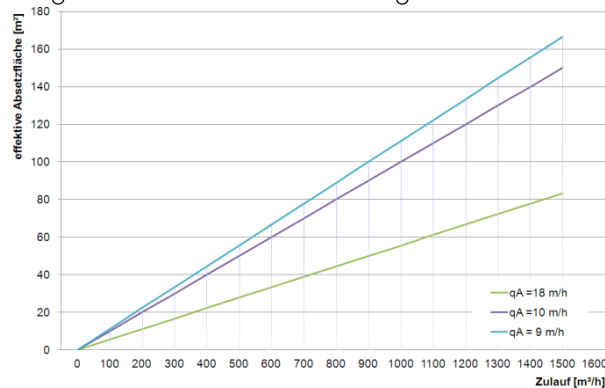
## Standard Spezifikation und Technische Daten

Höhe:	0,50 – 2,00m	
Breite:	1,00 – 2,50m	je Modul
Länge:	1,00 – 3,00m	je Modul
Wassermenge:	5 – 120m <sup>3</sup> /h	je Modul
Fließgeschwindigkeit:	max. 20m/h	
Reynoldszahl:	< 500	
Winkel der Lamellen:	45° – 60°	
Werkstoff:	Edelstahl/PE/PVC	

Sonderausführung und -abmessungen auf Anfrage

## Bemessung / Leistung

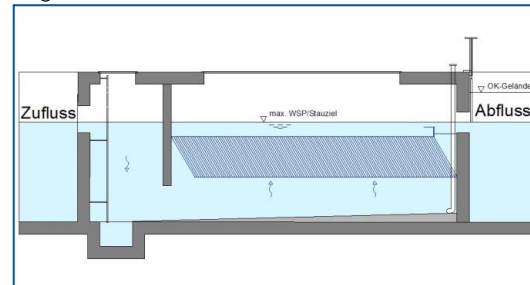
Diagramm zur Vordimensionierung



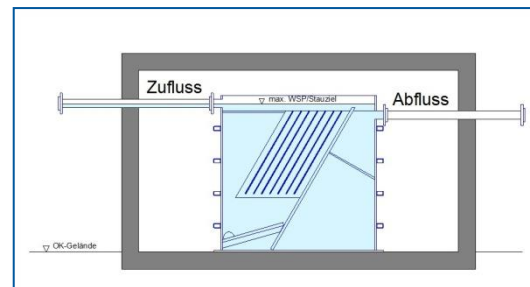
Exakte Auslegung / Detaillierte Planung über  
HST-Planungsservice  
[Planungsservice@hst.de](mailto:Planungsservice@hst.de)

## Anordnung

### Regenwasserwirtschaft



### Industrie



## Ausführungsarten / Optionen

- Schwenkvorrichtung
- Begehbarkeit
- Reinigungseinrichtung
- Ablaufsteuerung

## Produktschlüssel

HST-LMS- / - / - / - / - / - / - / - / -

- 1 Typ
- 2 Wassermenge [l/s]
- 3 Baugröße [cm]
- 4 Kenngröße 1
- 5 Kenngröße 2
- 6 Anordnung
- 7 Werkstoff
- 8 Option
- 9 Länderkürzel

## Links

Produktseite/Projektberichte/Anfrage  
Lamellenseparator

[www.hst.de/produkte/lamellenseparator](http://www.hst.de/produkte/lamellenseparator)

Leistungstexte Lamellenseparator

[www.hst.de/service/support/leistungstexte](http://www.hst.de/service/support/leistungstexte)

HST Produktkatalog

[www.hst.de/Produktkatalog](http://www.hst.de/Produktkatalog)

HST YouTube-Kanal

[www.youtube.com/user/HSTSystemtechnik](http://www.youtube.com/user/HSTSystemtechnik)

