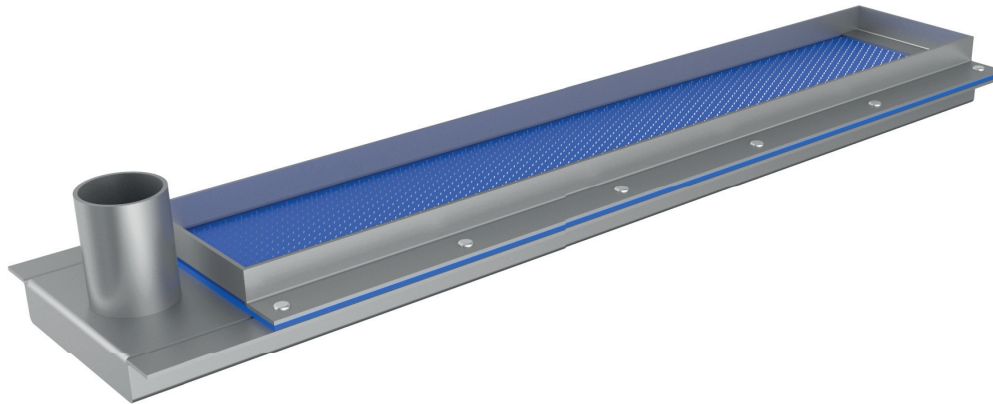


# Düsenbelüfter



## IHRE VORTEILE

- Optimaler Betrieb mit hoher Leistung
- Niedrigste Betriebs- und Wartungskosten
- Geringe Gefahr des Zusetzens der Belüftungsnadeln
- Reinigungsmöglichkeit durch Rückspülen

## ANWENDUNGEN

- Kommunale und industrielle Kläranlagen
- Prozesswasserbehandlungsanlagen

## PRODUKTBESCHREIBUNG

Der Düsenbelüfter ist eine Entwicklung für die Sauerstoffversorgung in Belebungsbecken. Durch den Einsatz dieses Systems können Energieeinsparungen erreicht werden, weil der sonst übliche Membranwiderstand der derzeit häufig eingesetzten Belüfter nicht mehr anfällt. Konstruktionsbedingte Vorteile ergeben sich weiterhin durch die dauerhafte Zwangsentleerung der Düsenbelüfter. Zu Reinigungszwecken kann durch Zuleitung von z.B. Essigsäure der Düsenträger im laufenden Betrieb rückgespült werden, so dass Verkalkung oder Zusetzen dauerhaft unterbunden werden.

Durch eine versetzte Anordnung von Düsenbelüftern und Fluid-Düsenträgern kann in Belebungsbecken auch die notwendige Umwälzung bzw. Animpfung des Abwassers umgesetzt werden. Durch die Fluid-Düsenträger ist eine gleichmäßigere Durchmischung des Beckenvolumens bei vermindertem Energieverbrauch zu erreichen. Die Fluid-Düsenträger mit projekbezogenem  $D_i \geq 1 \text{ mm}$  sind konstruktiv ähnlich ausgebildet und besitzen ebenfalls die dauerhafte Zwangsentleerung. Die Rückspülung wird über ankopplbare Schlauchsysteme realisiert.

