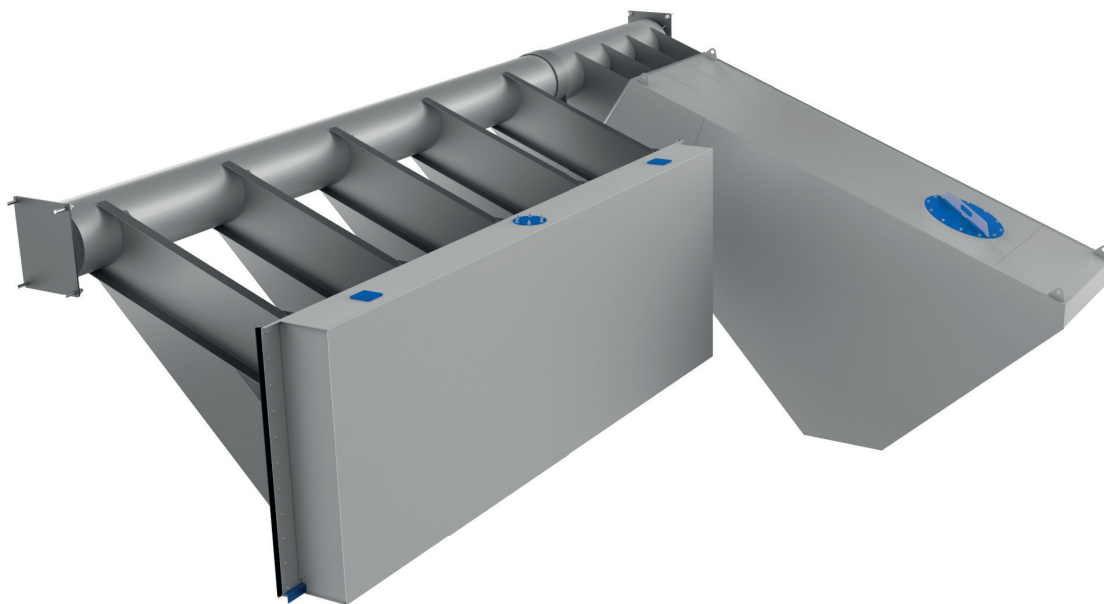


ASK-自动可调节浮箱堰



产品描述

ASK堰无需外部动力驱动，即可用于精确控制水位高度和排水量，而且不受回水条件的影响。和其他排水设备相比，ASK的排水量更大，可以有效增加蓄水设施的蓄水量。由于受上游水位控制以及产品本身的独特设计，ASK同样可以在回水或者洪水条件下使用，此外，ASK堰还可有效截留漂浮物，是减缓防洪压力的最经济，安全的方案和最佳选择。

产品优点

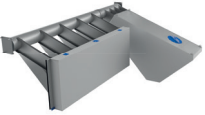





- 维持精确的恒定水位，或恒定的水库水量调度目标，防回水条件下
- 无须外部动力驱动
- 拦截漂浮和悬浮物
- 所需安装空间小
- 运行安全

产品用途

- 大坝和泄洪水库
- 暴雨贮水池/蓄水管道
- 水电站
- 污水处理厂
- 堤围区
- 排水设施



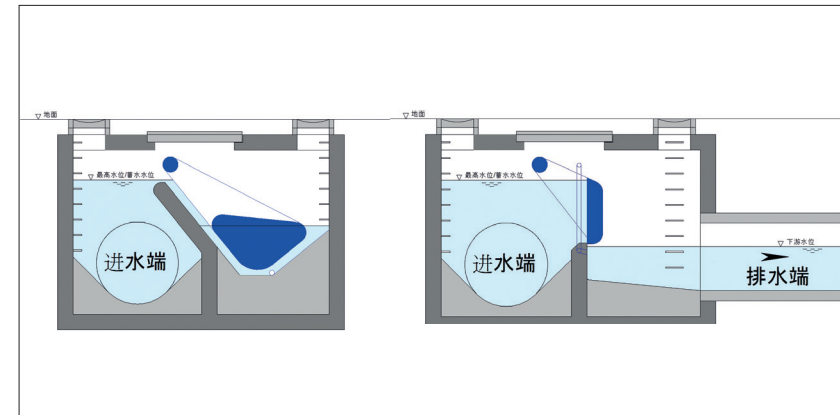
产品组件

机械组件	液位探测	控制柜和自动系统	数据传输	附加配置
		TeleMatic Controller  Remote Monitoring & Data Acquisition 	 GPRS/UMTS/Modem	 Process Control

技术参数

高度:	0,30 – 3,00m
宽度:	1,00 – 10,00m
流量:	可达 98,0m ³ /s 视产品尺寸而定
动力系统:	浮箱驱动 (无需外力驱动)
材料:	不锈钢/以及其他连接材料

产品的具体尺寸请和HST工程师确认



产品流量曲线

