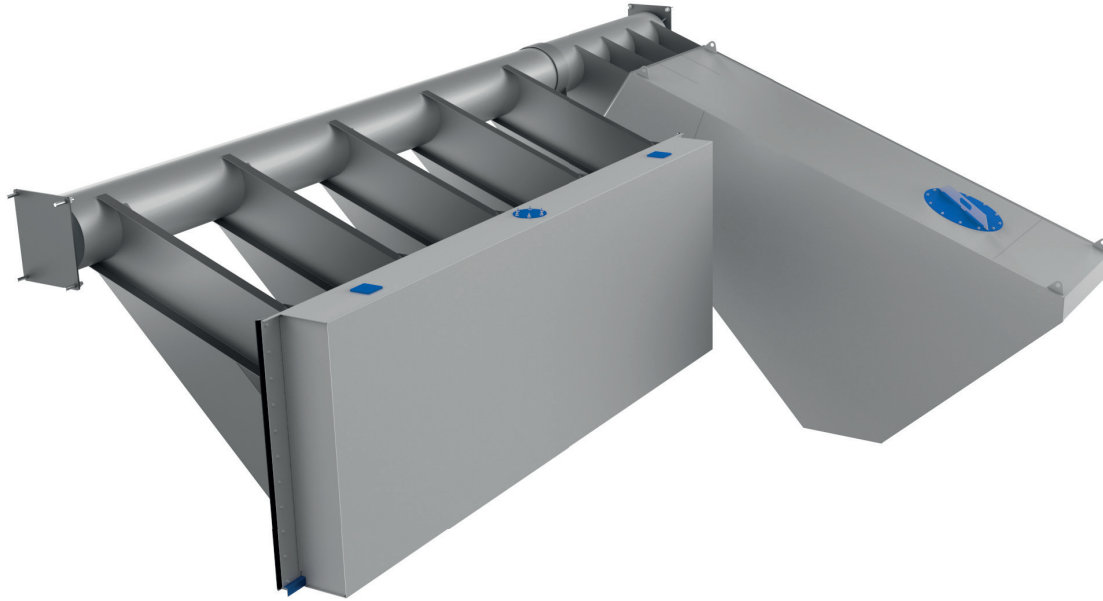


# ASK-seuils flottant



## DESCRIPTION DU PRODUIT

Le déversoir ASK est utilisé pour maintenir le niveau d'eau constant de manière précise sans énergie extérieure même dans des conditions de remous. De cette façon, il est possible d'éviter ainsi lors de débordement de barrage des inondation.

Le seuil ASK permet de maintenir un niveau d'eau constant sans apport d'énergie extérieure même en cas de

mise en charge aval. Il est donc possible de réduire les déversements et d'optimiser le volume de stockage.

En fonction des contraintes de niveau amont, on peut ainsi réguler même avec une mise en charge aval et lutter contre les inondations. Le seuil ASK permet de retenir les flottants de manière fiable. La solution sûre en cas de déversement.

## VOS AVANTAGES

- Niveau d'eau constant pour activation du volume de stockage même en cas de mise en charge aval
- Fonctionne sans apport d'énergie extérieure
- Rétention des flottants
- Compacité des ouvrages
- Fiabilité opérationnelle maximale

## UTILISATION

- Barrages et bassins de rétention de crues
- Bassin d'orage / ouvrage de stockage
- Centrale hydro électrique
- Station d'épuration
- Ouvrage de déversement



## RETOUR D'EXPÉRIENCES



## LES COMPOSANTS DU PRODUIT

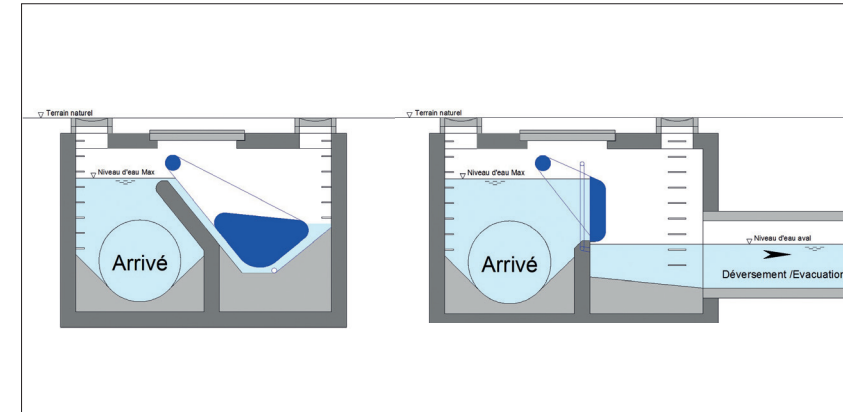
Composant mécanique	Mesure de niveau	Armoire de contrôle & Automatisation	Transmission de données	Option
		Contrôleur telematic  acquisition de donnés 	 GPRS/UMTS/ Modem	 contrôle de processus

## CARACTERISTIQUES TECHNIQUES

Hauteur: 0,30 à 3,00 m  
 Largeur: 1,00 à 10,00 m  
 Matériel: acier inoxydable/  
 plastique renforce

Fonctionne sans apport d'énergie extérieure  
 Capacité par module de 98,0m<sup>3</sup>/s

## INSTALLATION TYPE



## DIAGRAMME DE PREDIMENSIONNEMENT

